



*earning every day-ahead your trust
stepping forward to the future*

operatorul pieței de energie electrică și de gaze naturale din România

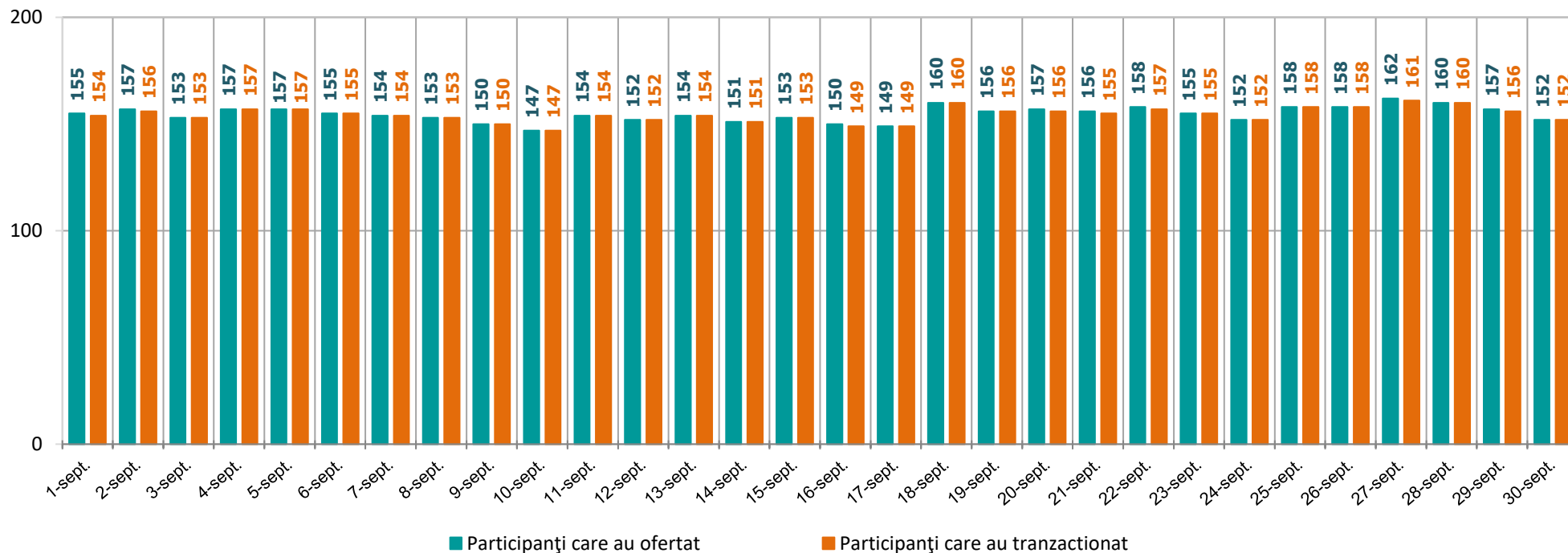
23opcom
și împreună

Funcționarea Pieței pentru Ziua Următoare

în perioada 01.09 - 30.09.2023

Numărul de participanți care au oferat și tranzacționat pe PZU în perioada 01.09 - 30.09.2023

[nr. participanți]



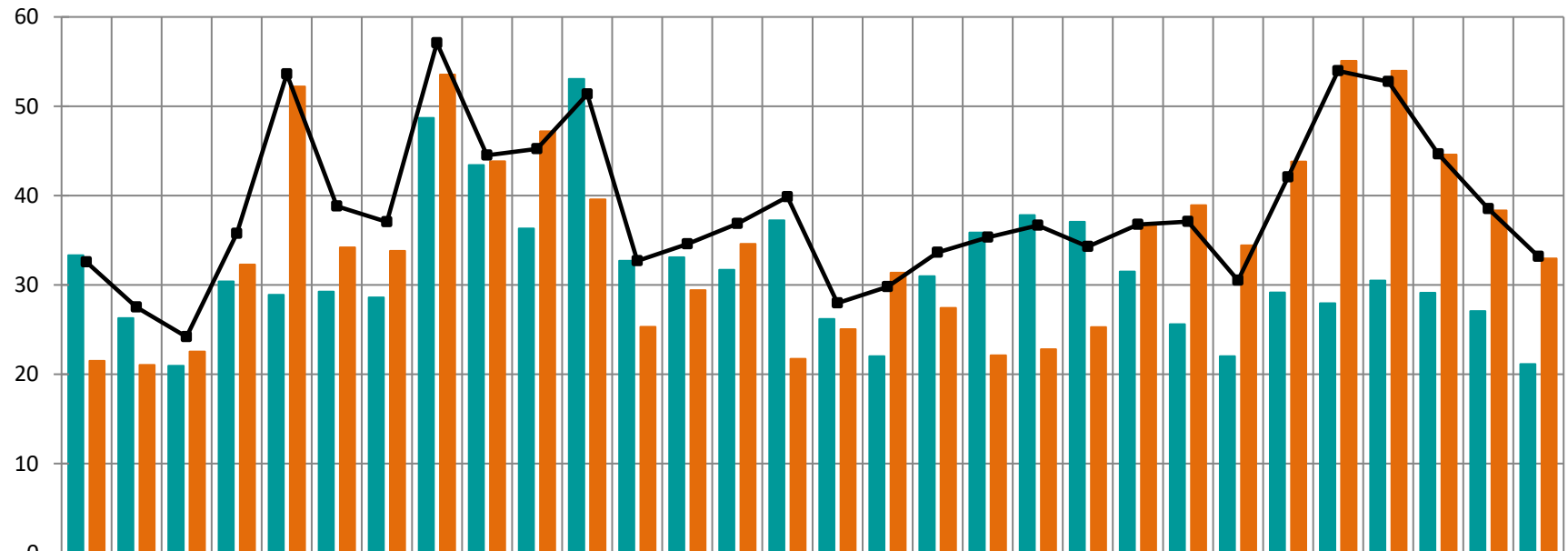
Nr. maxim al participanților care au oferat = 162

Nr. mediu al participanților care au oferat = 155

Nr. mediu al participanților care au tranzacționat = 154

Volumele zilnice de energie electrică oferite și tranzacționate în perioada 01.09 - 30.09.2023

[GWh]



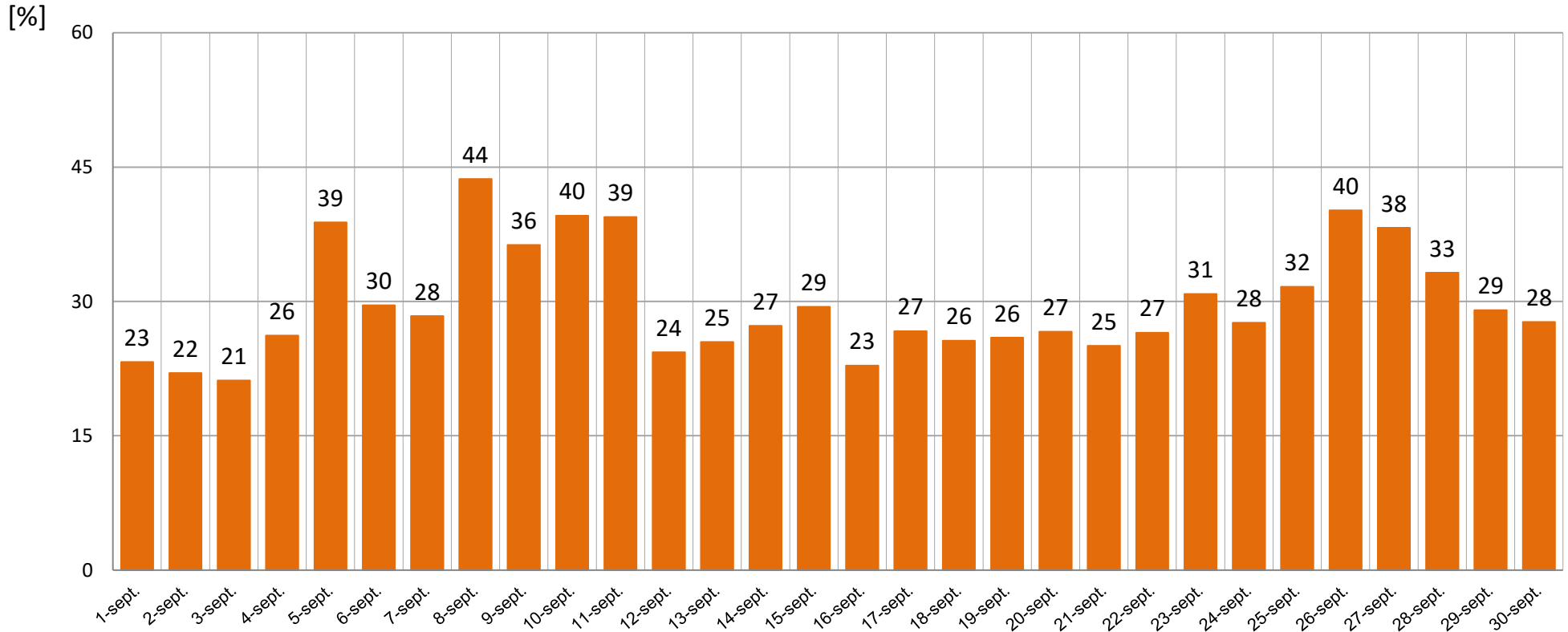
Oferta de Cumparare	33	26	21	30	29	29	29	49	43	36	53	33	33	32	37	26	22	31	36	38	37	32	26	22	29	37	37	30	29	28	30	29	27	21
Oferta de Vanzare	21	21	23	32	52	34	34	54	44	47	40	25	29	35	22	25	31	27	22	23	25	37	39	34	44	55	54	45	38	33				
Volum Tranzactionat	33	27	24	36	54	39	37	57	44	45	51	33	35	37	40	28	30	34	35	37	34	37	37	30	42	54	53	45	39	33				

Volumul ofertelor de cumpărare = 948 GWh

Volumul ofertelor de vânzare = 1.046 GWh

Volumul total tranzacționat = 1.159 GWh

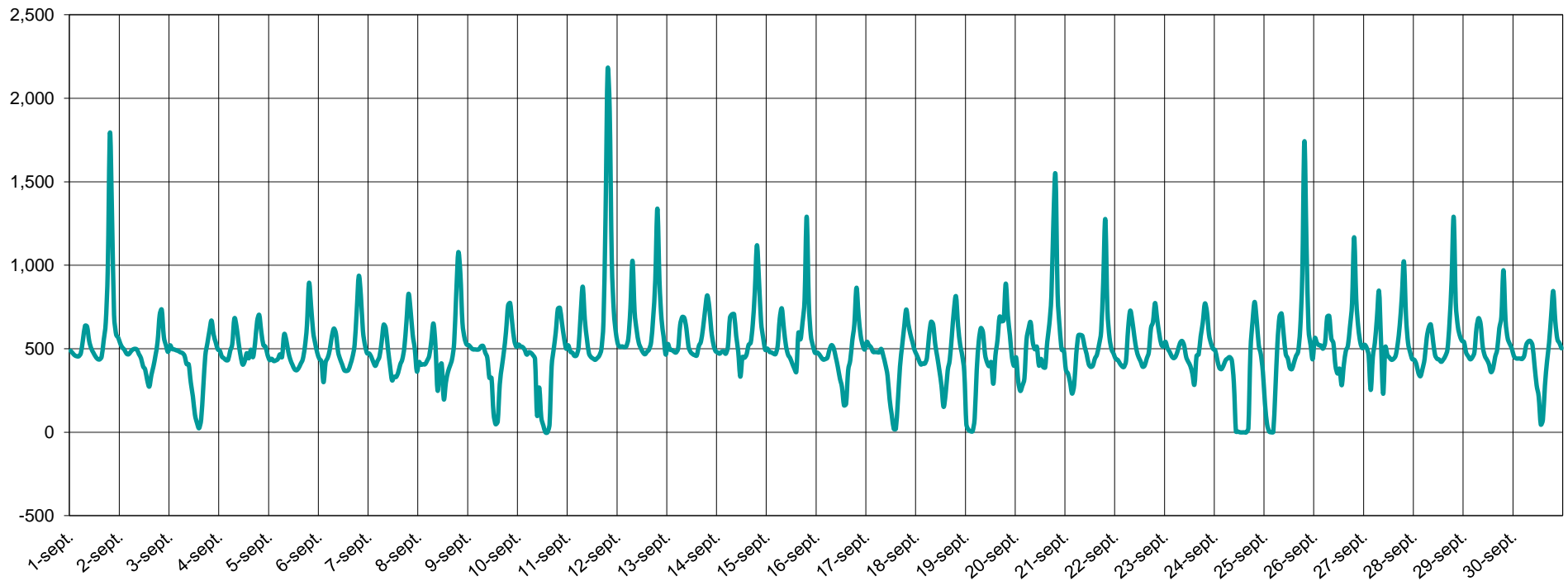
Ponderea zilnică a tranzacțiilor pe PZU în prognoza consumului intern în perioada 01.09 - 30.09.2023



Ponderea medie = 29,8 %

Prețul de Închidere a Pieței în perioada 01.09 - 30.09.2023

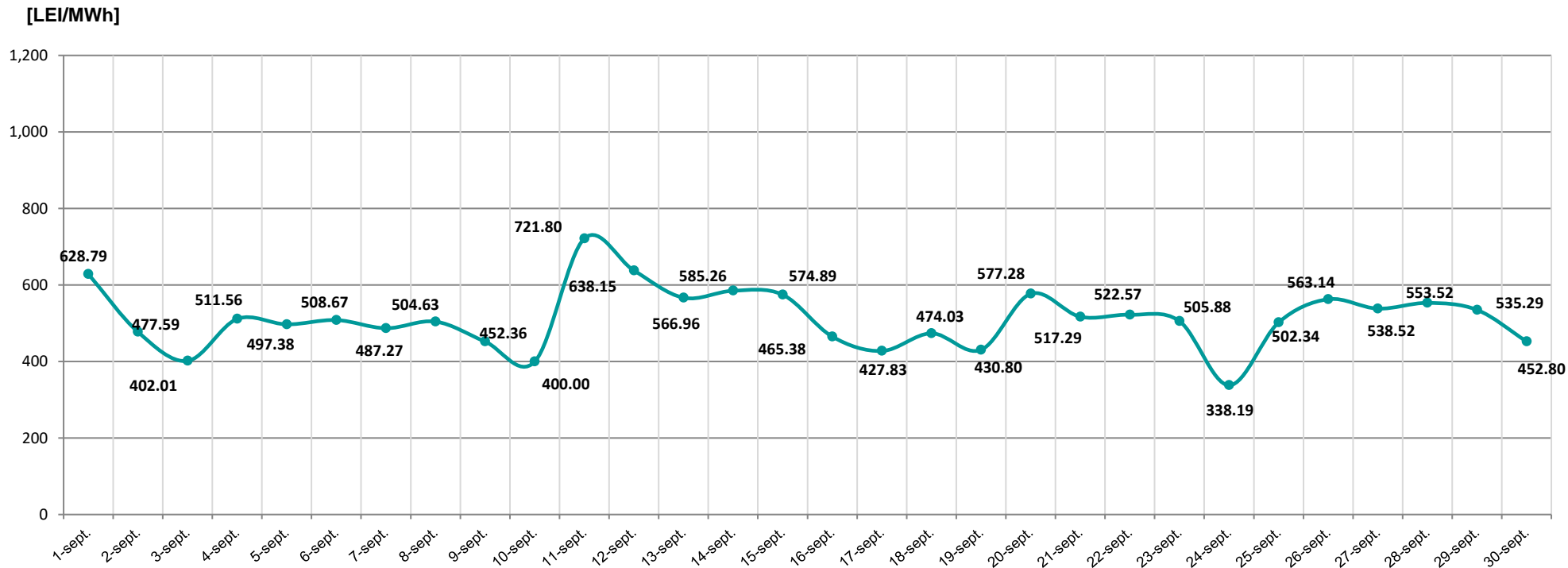
[LEI/MWh]



PIP max. = 2.168,87 lei / MWh

PIP min. = -0,46 lei / MWh

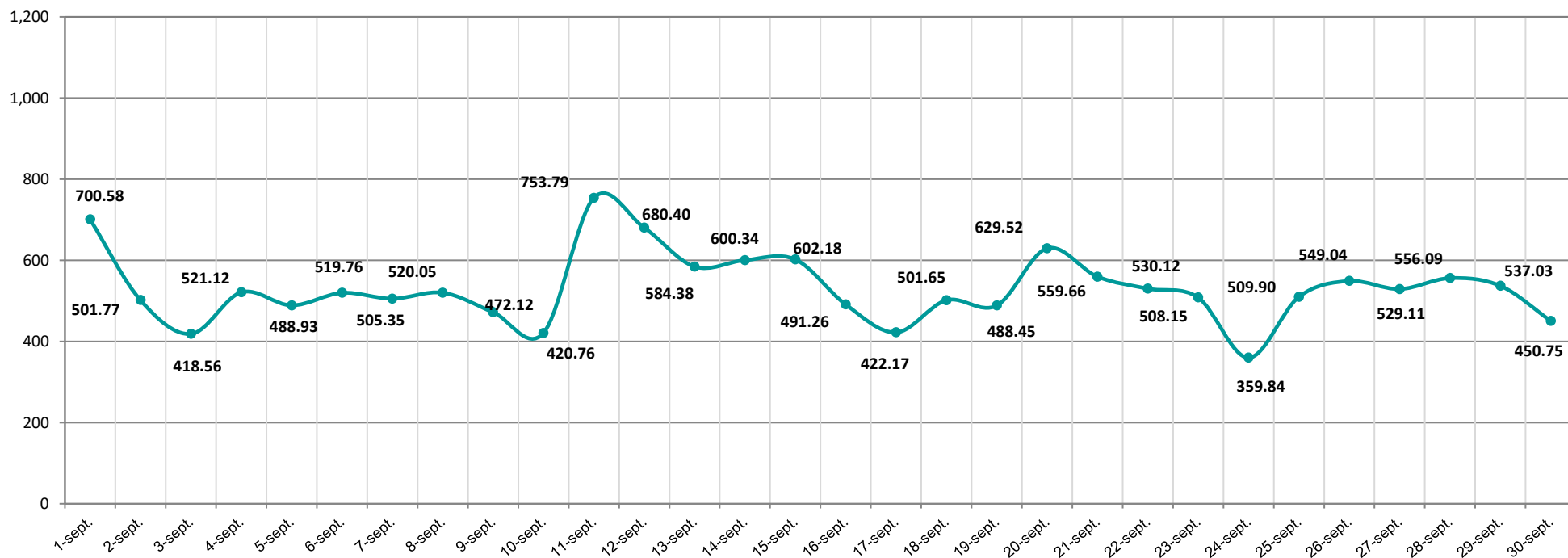
Prețul de Închidere a Pieței (medie zilnică aritmetică) realizat în perioada 01.09 - 30.09.2023



Pret mediu artimetic = 512,07 lei/MWh

Prețul de Închidere a Pieței (medie zilnică ponderată) realizat în perioada 01.09 - 30.09.2023

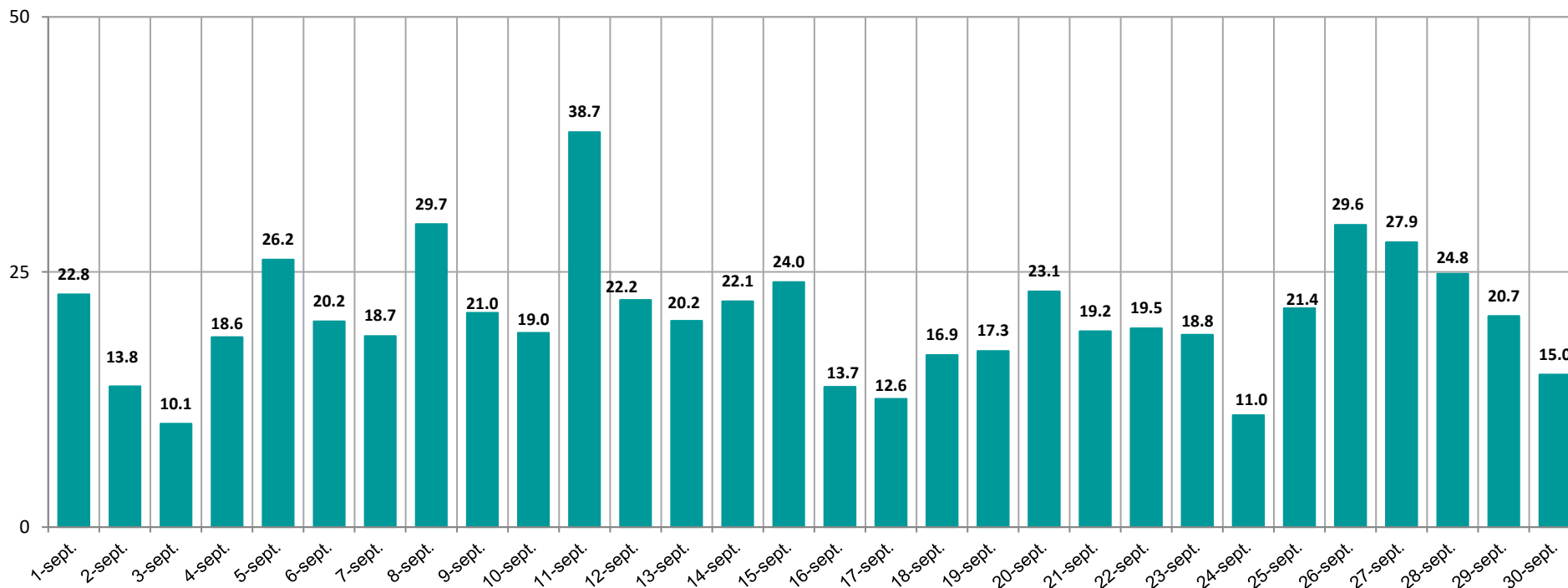
[LEI/MWh]



Pret mediu ponderat = 534,16 lei/MWh

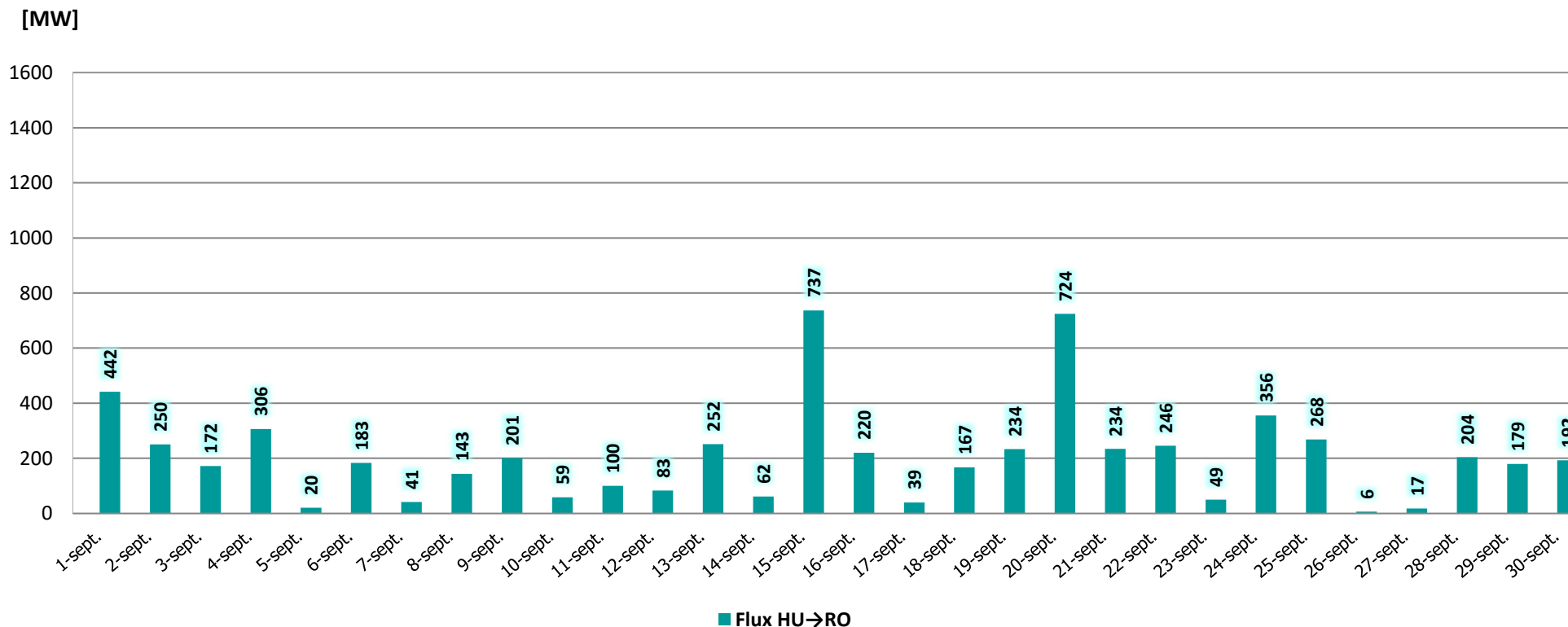
Evoluția zilnică a volumelor valorice tranzacționate în perioada 01.09 - 30.09.2023

[mil. LEI]



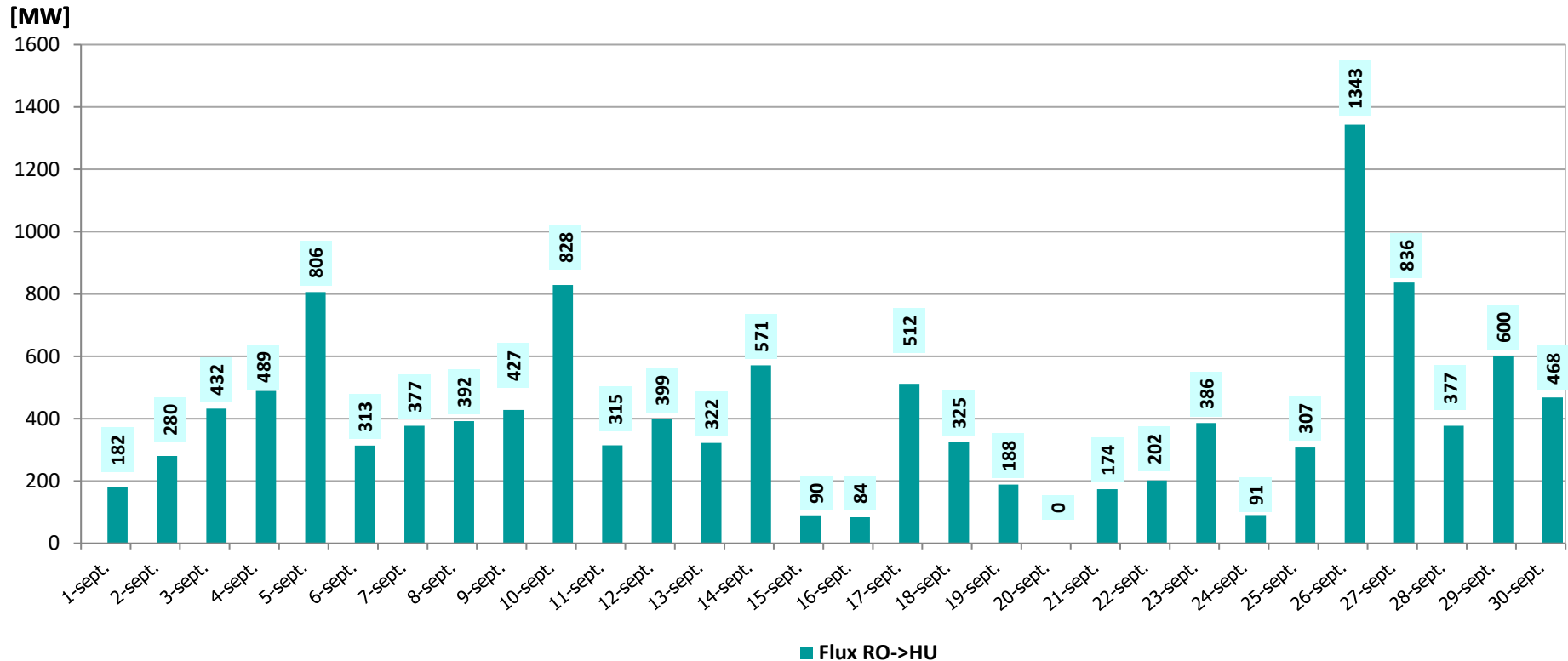
Volum valoric total tranzacționat = 618,90 mil. Lei

Fluxuri de energie pe sensul HU→RO Valori medii orare în perioada 01.09 - 30.09.2023



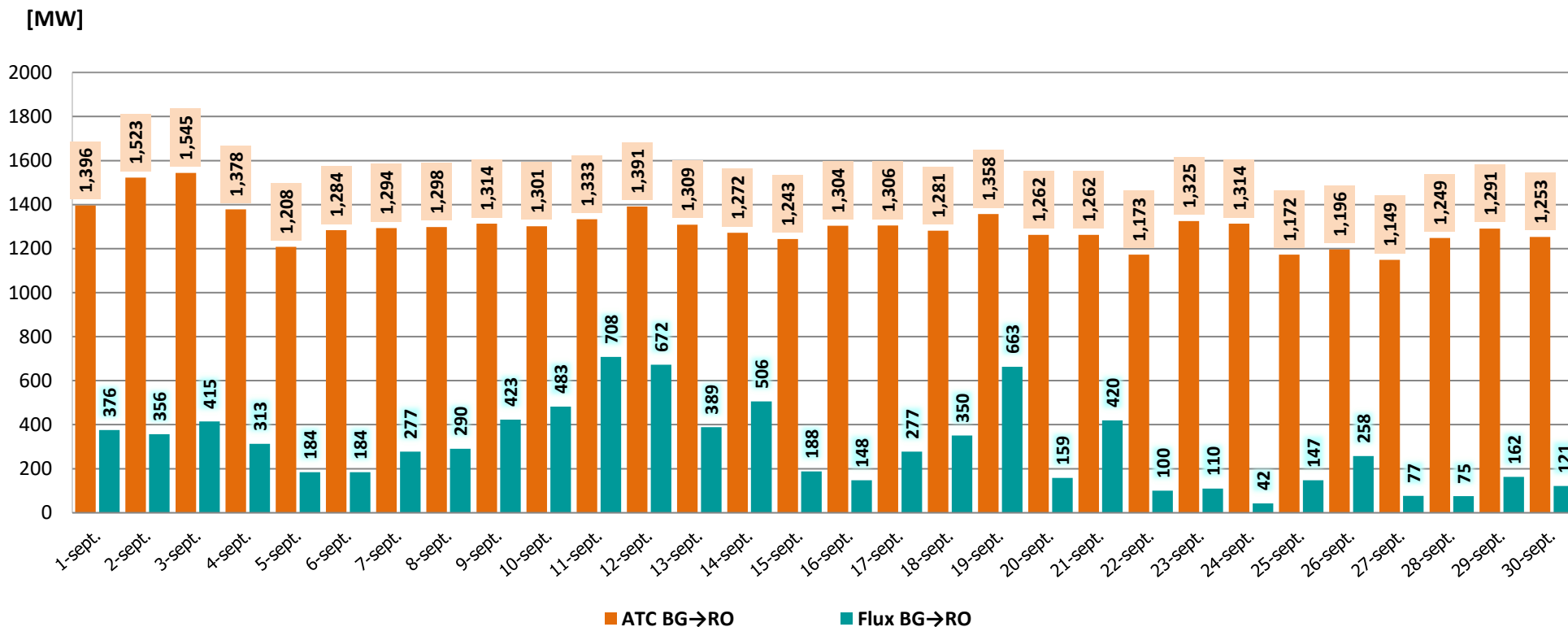
IMPORT (medie orară) = 206,2 MW

Fluxuri de energie pe sensul RO→HU Valori medii orare în perioada 01.09 - 30.09.2023



ATC mediu orar = 403,9 MW

ATC și fluxuri de energie pe sensul BG→RO Valori medii orare în perioada 01.09 - 30.09.2023



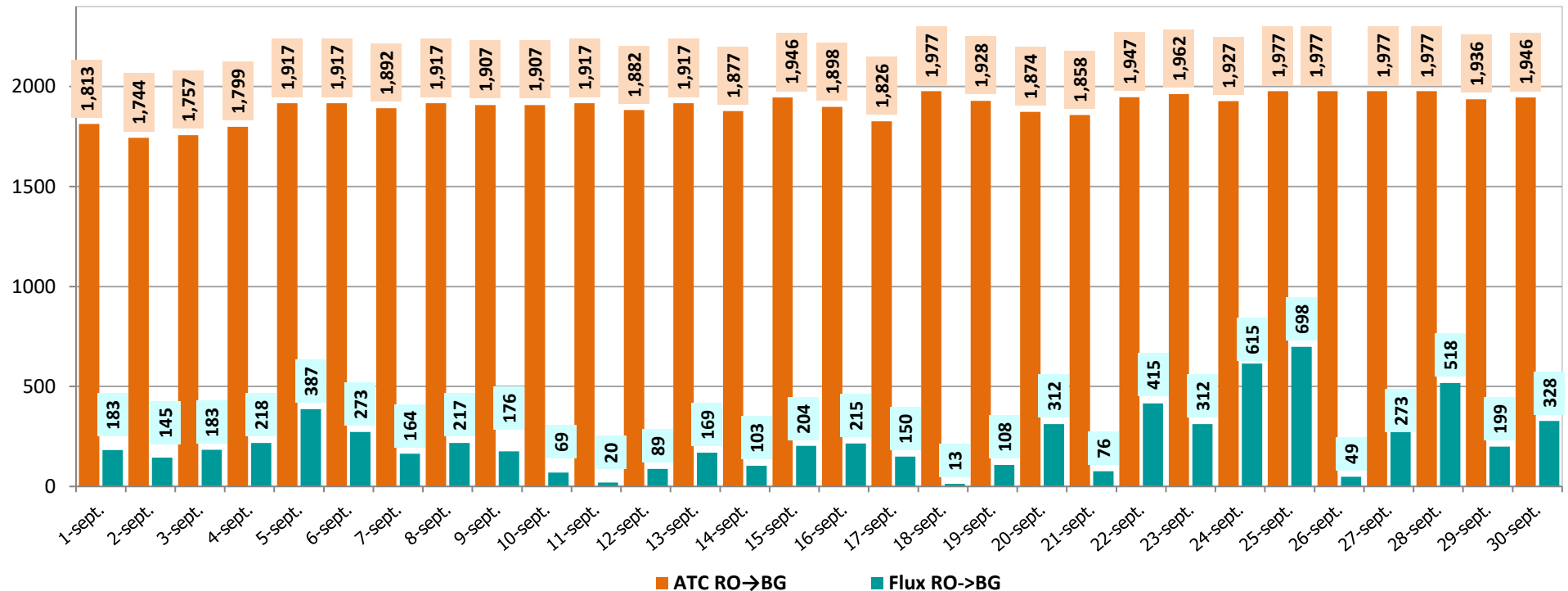
ATC mediu orar = 1.299,5 MW

IMPORT (medie orară) = 295,8 MW

CU = 22,76 %

ATC și fluxuri de energie pe sensul RO→BG Valori medii orare în perioada 01.09 - 30.09.2023

[MW]

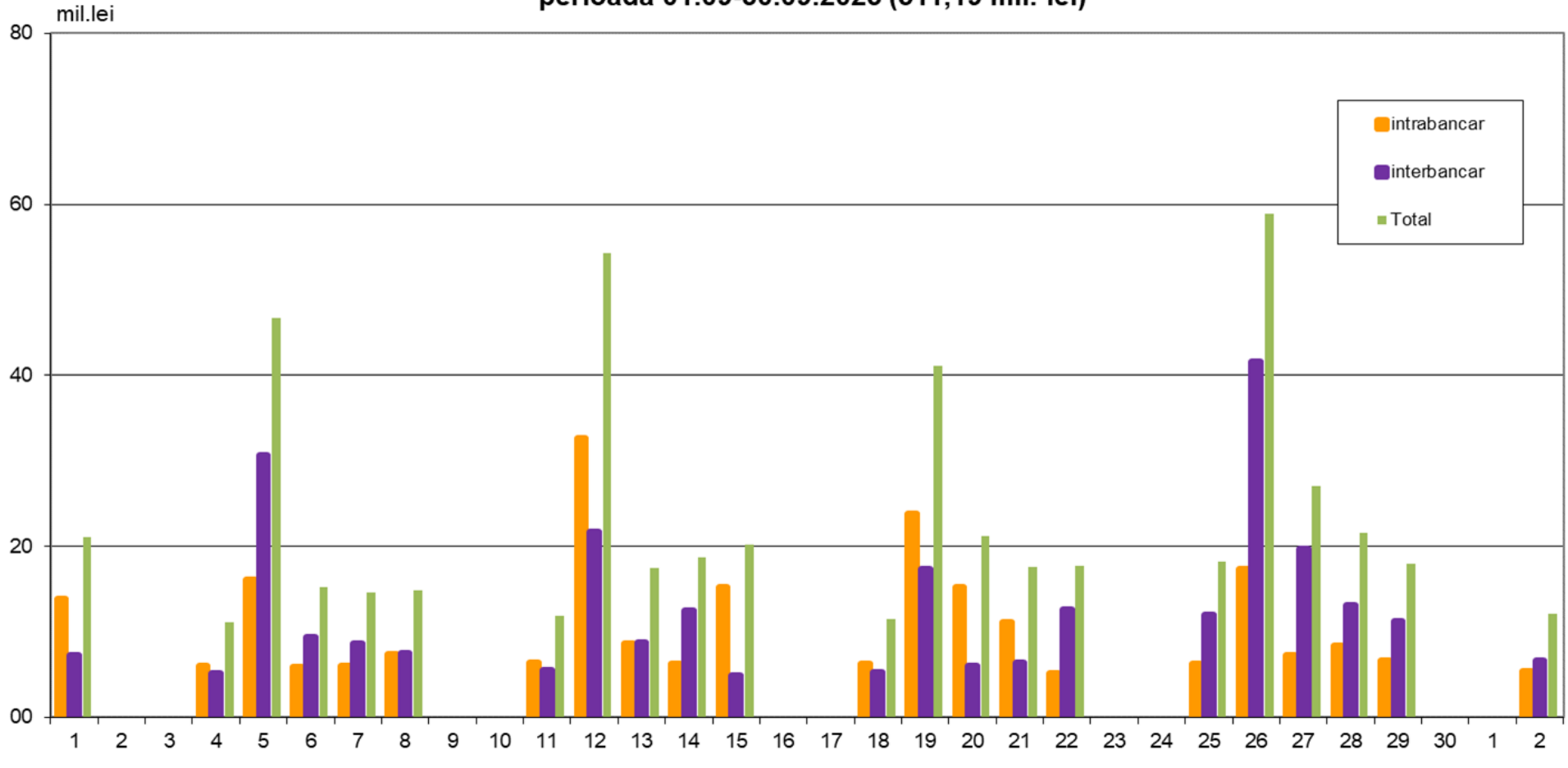


ATC mediu orar = 1.903,1 MW

EXPORT (medie orară) = 229,3 MW

CU = 12,05 %

Valoarea OP emise pentru tranzactiile realizate pe PZU aferente livrarilor de energie electrica in perioada 01.09-30.09.2023 (511,19 mil. lei)



Date de sinteză privind tranzacționarea pe Piața Intrazilnică în perioada 01.09 – 30.09.2023

Nr. participanți (care au ofertat) = 55

Nr. de tranzacții încheiate = 100.258
din care:

- nr. tranzacții încheiate pentru intervale de 15 min = 51.728

Cantitate tranzacționată = 139,11 GWh
din care:

- cantitate tranzacționată pentru intervale de 15 min = 26,08 GWh

Preț mediu ponderat = 505,61 Lei/MWh

Valoare totală a tranzacțiilor realizate = 70,34 mil. Lei



*earning every day-ahead your trust
stepping forward to the future*

operatorul pieței de energie electrică și de gaze naturale din România

23opcom
anul împreună

Vă mulțumim pentru atenție !

www.opcom.ro